

会社名 Oriental System Technology, Inc.
衆智光電科技股份有限公司

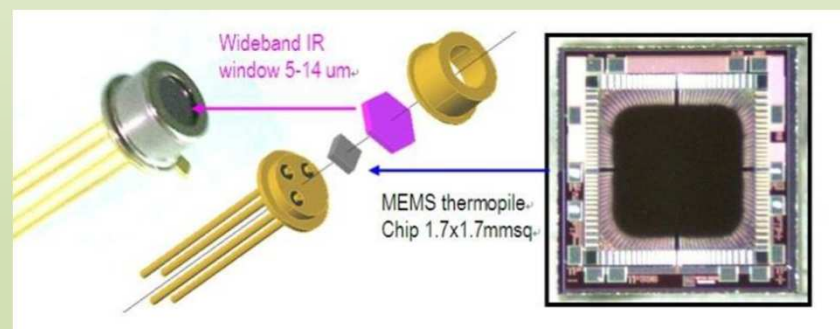
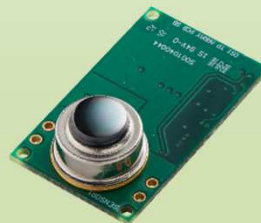
設立 23 April 1990

資本金 NT\$ 270M(US\$ 9M)

主要製品 MEMS 赤外線センサ(Thermopile)

所在地 新竹科學工業園區工業東九路25號

拠点情報 新竹/台湾



ORISYSSTECH



一条電子株式会社

ICHIGO ELECTRONICS CO.,LTD

Thermopile Line Up(温度計測)

- TO-46パッケージ
- アナログ出力
- 耳式/額式検温等
- ノーズ付きあり



OTP-638D2 OTP-868D2 L3.0
OTP-628D2 OTP-678D4 OTP-N538U

- SMDパッケージ
- ADC内蔵 I2C出力
- 非接触温度計向け



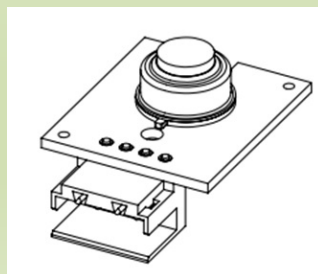
OTI-502 T120

- TO-5パッケージ
- ・アナログ出力
- 耳式/額式検温等
- ・ADC内蔵 I2C出力
- 高精度非接触温度計測(家電)



OTP-N537F2 OTP-667F4P OTP-336
OTI-301 Tシリーズ OTI-302 Tシリーズ

- 赤外線温度センシングモジュール
- ADC+ASIC内蔵 温度出力
- 高精度非接触温度計測(家電)



OTM-422



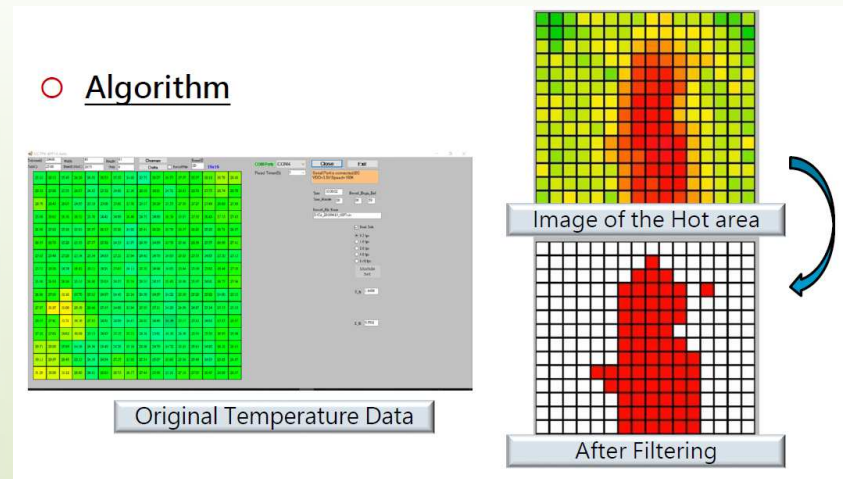
一条電子株式会社

ICHIJO ELECTRONICS CO.,LTD

Thermopileのご提案(CO2・ガス検知センサ)

■ 温度分布センサ

- ・16x16サーモパイルアレイモジュール
256画素にて温度分布を監視



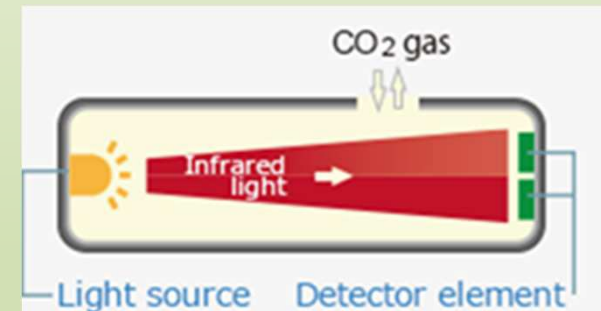
■ CO2センサ

- ・CO2デュアルチャンネルセンサ
換気制御、屋内空気品質モニタ等
- ・CO2センサ
換気制御、屋内空気品質モニタ等



■ IRIミッタ(赤外線光源)

- ・IR吸収(NDIR)ガス検知
- ・赤外線分光器
- ・非侵襲的血糖値測定



※メタン(CH₄)センサ、SF₆(六フッ化硫黄)センサもございます

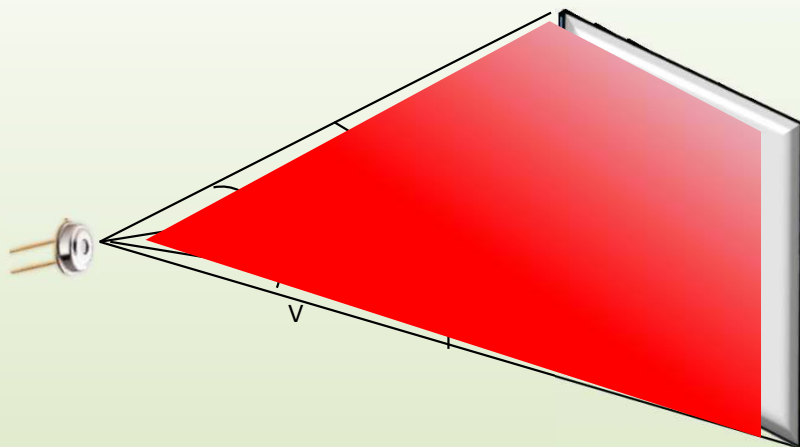


一条電子株式会社

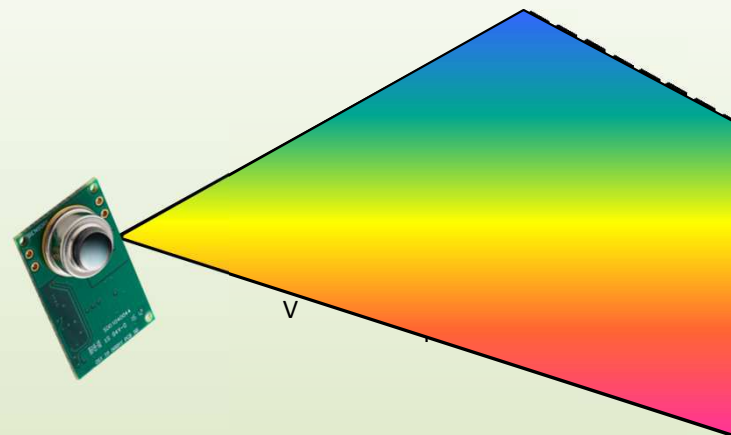
ICHIJO ELECTRONICS CO.,LTD

Thermopileのご提案(センサ)

Chip: Single Element based



Chip: Array element based



Human Detection

Position & Motion Detection

- Entering/leaving detection
- Automatic doors
- Lighting control
- Traffic monitoring

IRPSD

Lens

16x16 IR Array

Low Resolution Thermal Image

Visible Image



一条電子株式会社

ICHIJO ELECTRONICS CO.,LTD